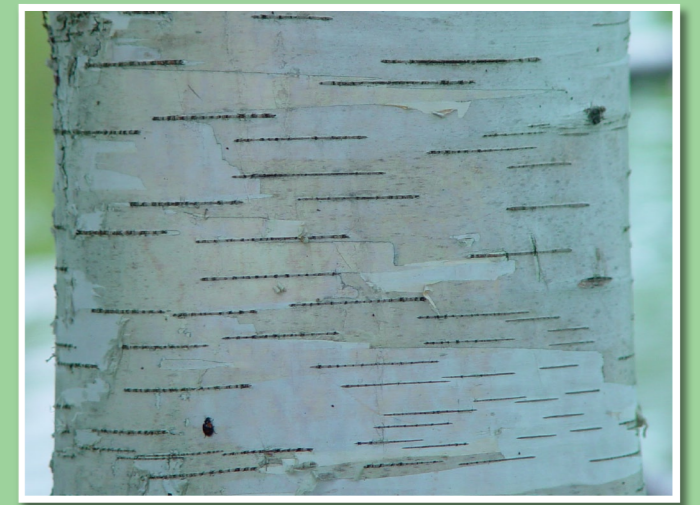
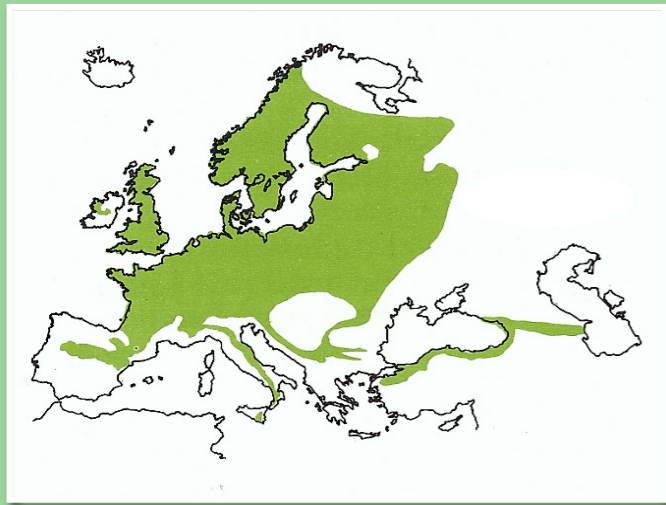


Vorte-birk

Fonden
for Træer og
Miljø

Birkefamilien



Vorte-birk (*Betula pendula*) bliver op til 30 m høj, og er vidt udbredt i hele Skandinavien. Det vokser lyst og på tør bund. Navnet vorte-birk hentyder til ganske små 'vorter' på unge skud.

Skudbygningen er karakteristisk med tynde, hængende skud, heraf træets latinske artsnavn: *pendula*.

Blomsterne er ganske små og sidder tæt sammen i stande, rakler. Hanraklerne er hængende, mens hunraklerne i begyndelsen stritter opad. I juli modnes hunraklerne, og frugter og rakelskæl falder af og ligger overalt, hvor der er birketræer.



Barken er hvidlig, glat og skaller af i tynde flager. De vandrette striber er korkporer. Nederst på stammen er barken mørk og dybt furet.

Træets ved er lyst og anvendes til møbler og parketstave, og bruges som brænde i pejsen. Nogle individer har uregelmæssigt fiberforløb; derved fremkommer smukke tegninger i veddet, når det saves op. Dette masurtræ er eftertragtet til bl.a. møbler. Træet 'bløder' ved beskæring om foråret, hvor sukkerholdig saft presses ud.

Pollenallergi forårsages ofte af birk i april måned, hvor hanraklerne danner store mængder pollen, der med vinden føres til hunraklerne.